

材料库

材质介绍+釉料库

工艺	起订量	交货时间
花纸/镭射雕刻	120	两周+快递时间
新开发颜色+现成器形	2400	100天+样板费用
新开发器形	3600	180天



陶瓷

我们的陶瓷产品大多数使用氧化焰,在1300°C高温下烧制而成的全瓷。我们的陶瓷采用中国本土的原材料精心配制,包括瓷土、高岭土、石英和长石等元素。我们独特的配方使这些材料形成耐用的配方,在高温氧化环境中经过16小时烧制,达到了令人惊叹的强度。

此外,我们的手工釉料赋予瓷器像小作坊一样的美感。这种制造方法的一起使用,让我们的产品具有独特的光泽和特殊的韧性,达到又坚硬,又有美感的特性。



玻璃

在玻璃制品中,我们集中生产三种不同类型的玻璃,每种都具有独特的特性:

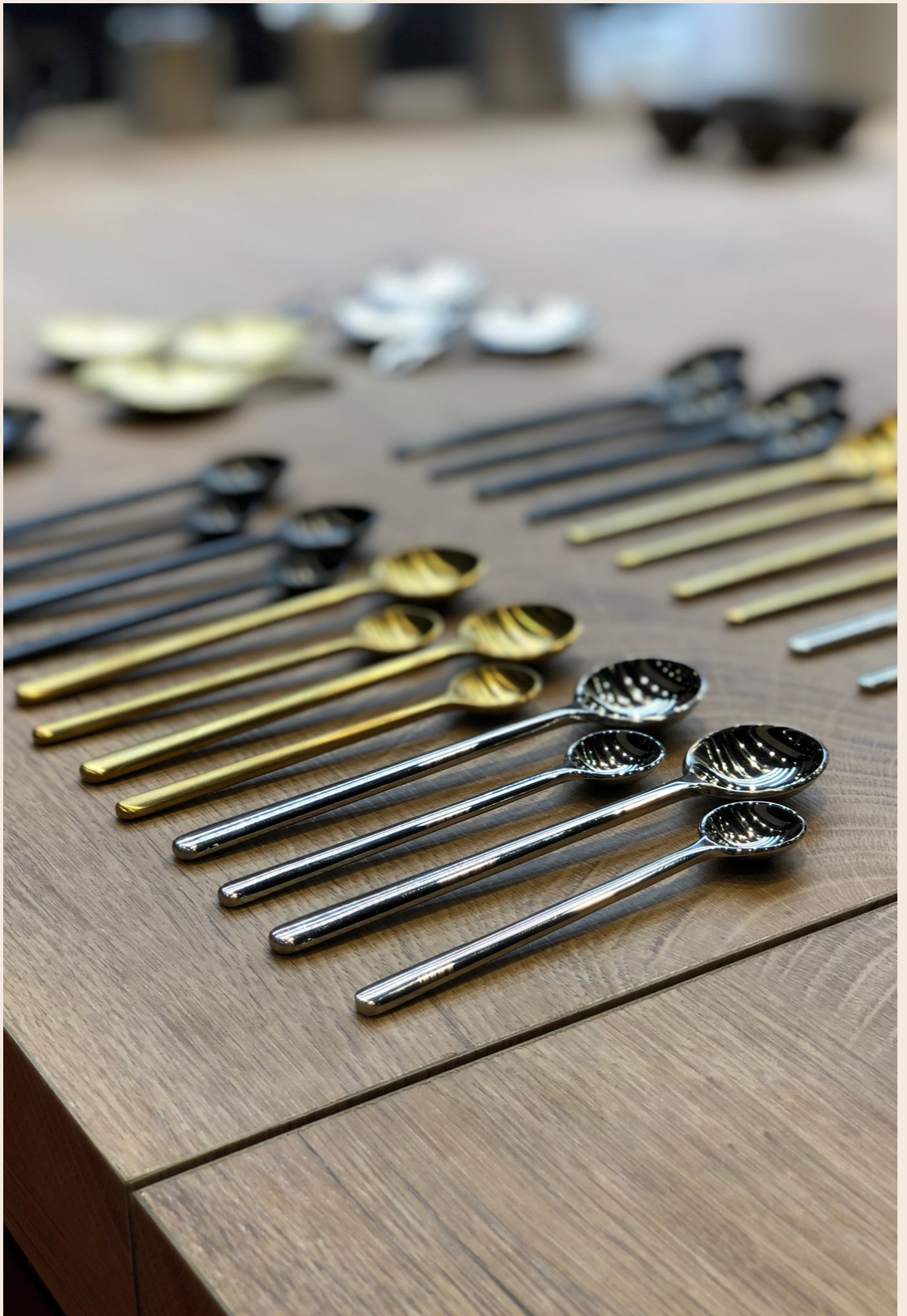
1. 机制玻璃,利用半自动方法把玻璃倒入钢模,确保体积跟设计都经常一致;
2. 高硼玻璃,手工吹制,因其清晰度和耐火性而受到赞赏,非常适合处理热饮,甚至明火下他都完全没问题。非常好的通透性适合用于调酒或陈列色彩丰富的饮料;
3. 无铅水晶玻璃,纯手工制作吹制。他的高脚性能特别适合制作葡萄酒杯。



木材

木材因其温暖感而受到喜爱,在我们的食物托盘、砧板和罐盖中经常应用。

我们选用白蜡木或竹子作为可持续性来源材料。我们优先选择竹子作为一种再生性的木材材料。有时会使用天然染料来呈现不同的自然外观。



不锈钢

在我们的不锈钢餐具中,我们都采用18/8不锈钢来生产餐具。(刀具采用18/0,需要一种较软的金属来形成锋利的刀刃)。我们的茶叶过滤器采用304不锈钢网,能够实现最佳的茶叶浸泡效果。我们的不锈钢着色过程采用PVD涂层,这是一种真空的涂层技术,能够显著提高耐久性和外观。颜色来自无重金属化合物,确保其与食物接触时的安全性。



亮光釉

颜色亮光釉给陶瓷制品呈现出光滑亮丽的表面。这种釉料经过高温烧制，让他提升了色彩的鲜艳度，营造出高档的光度，突出了陶器的细节。



哑光釉

哑光釉光泽度低, 呈现一种柔和、自然, 柔软、天鹅绒般的外观。给人一种温馨、舒适的感觉, 它是一种低调的美学, 强调颜色和材质的细微差别。这种釉料是通过调整烧成曲线的方式实现的, 给陶瓷赋予了触感和精致的柔和光泽, 适合追求低调优雅的人们。



反应釉

以其不可预测性和迷人的效果而闻名,反应釉在烧制过程中通过化学反应产生复杂而独特的图案。它创造出有机和动态的外观,因为颜色以令人着迷的方式混合和变化。

每件作品都有其独特的设计,使反应釉成为艺术家们寻求自发性和艺术性不可预测性的最爱。



手工釉

手工釉是工匠们手工创意的制品。我们的手工釉都由几个工序复合制造而成,就像以前匠人的做法一样。

手工釉料增强了每件作品的个性,使它们成为独一无二的艺术品,突出创作者的个性和风格。



裂纹釉

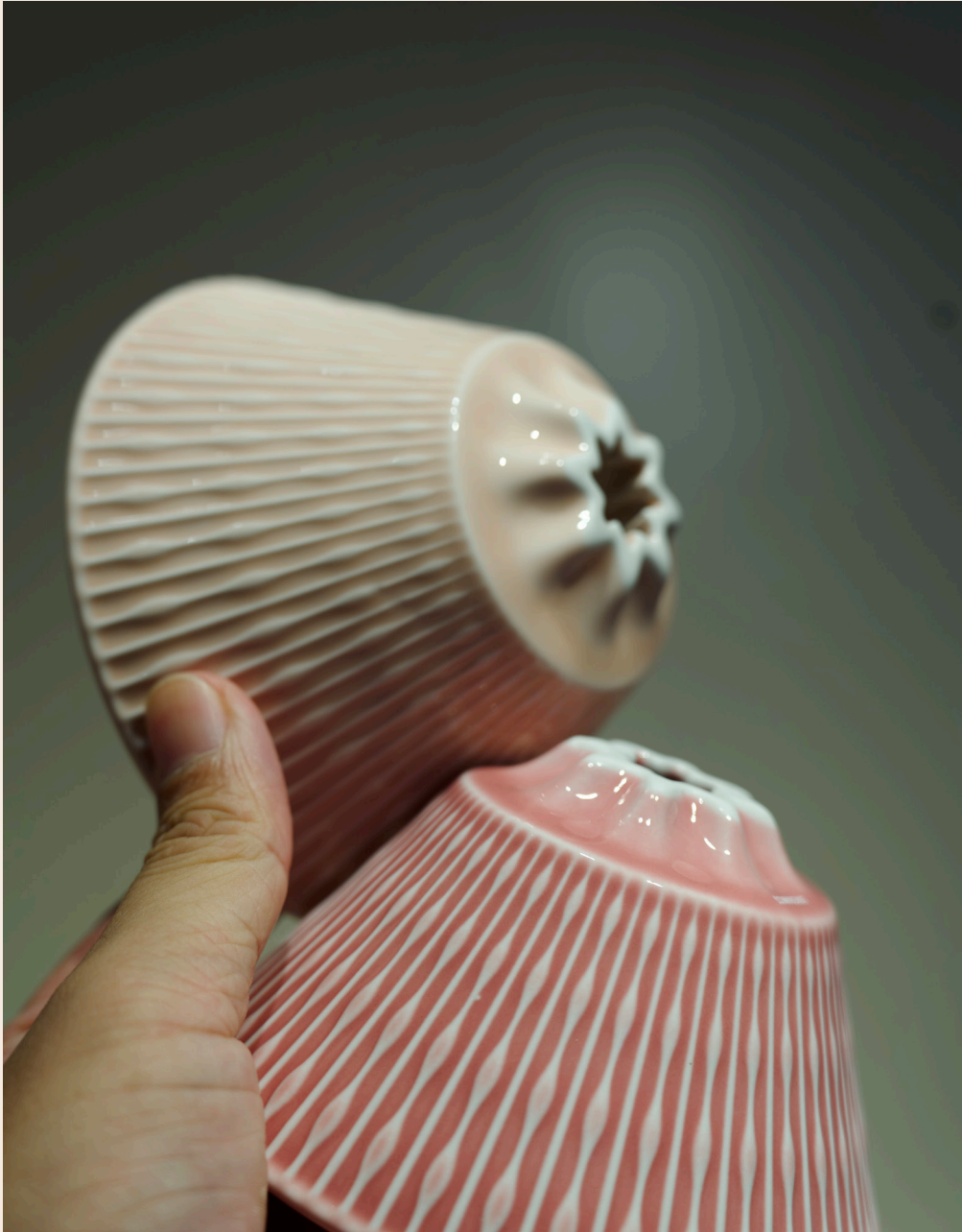
裂纹釉在陶瓷上营造跟宋瓷一样的感觉。调整烧成曲线，把釉面开片，这些有意的裂纹增加了视觉趣味，也大大提高手工感。它是通过特定的冷却过程呈现出来，裂纹釉吸引那些寻求设计味浓的设计师。



渐变釉

通过精心手工喷涂两种釉料的, 渐变釉在陶瓷上实现了逐渐过渡的感觉。这种工艺需要精确和技巧, 将色调混合在一起, 创造出迷人的融合效果。

这种方法为陶器注入了艺术的动感和深度。每件作品都带有匠人的标志, 展示出迷人的渐变效果。



水流釉

特意加大的流动性,让这种釉料在陶瓷上产生半透明及流动的效果。在浮雕的产品里面,他让纹路突出,产生意想不到的效果。感觉就像唤起自然,如河流或海浪,水状釉料为陶器注入了宁静和飘渺的品质,捕捉了陶瓷艺术形式中流动运动的美。

颜色釉



颜色: 咖啡色
釉料: 亮光
属性: 颜色釉
釉号.: 15490
颜色号: BR



颜色: 红色
釉料: 亮光
属性: 颜色釉
釉号.: 16572
颜色号: RE



颜色: 黄色
釉料: 亮光
属性: 颜色釉
釉号.: 15286
颜色号: YE



颜色: 薄荷绿色
釉料: 亮光
属性: 颜色釉
釉号.: 14874
颜色号: MT



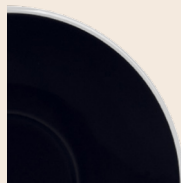
颜色: 蓝绿色
釉料: 亮光
属性: 颜色釉
釉号.: 17620
颜色号: TE



颜色: 浅蓝色
釉料: 亮光
属性: 颜色釉
釉号.: 15211
颜色号: BL



颜色: 深蓝色
釉料: 亮光
属性: 颜色釉
釉号.: 15509
颜色号: DE



颜色: 黑色
釉料: 亮光
属性: 颜色釉
釉号.: 15048
颜色号: BK



颜色: 宝蓝色
釉料: 亮光
属性: 颜色釉
釉号.: 15059
颜色号: CB



颜色: 灰色
釉料: 亮光
属性: 颜色釉
釉号.: 15846
颜色号: TP

哑光釉



颜色: 哑黄
釉料: 哑光
属性: 颜色釉
釉号.: 51014
颜色号: MS

裂纹釉



颜色: 木炭色
釉料: 亮光
属性: 裂纹釉
釉号.: 56170
颜色号: CH



颜色: 粉红色
釉料: 亮光
属性: 裂纹釉
釉号.: 57179
颜色号: PI

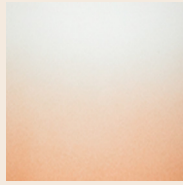


颜色: 黄色
釉料: 亮光
属性: 裂纹釉
釉号.: 57189
颜色号: YE

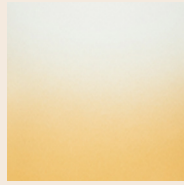
渐变釉



颜色: 红色
釉料: 亮光
属性: 渐变釉
釉号.: 38290
颜色号: RE



颜色: 橙色
釉料: 亮光
属性: 渐变釉
釉号.: 40034
颜色号: OR



颜色: 黄色
釉料: 亮光
属性: 渐变釉
釉号.: 15286
颜色号: YE



颜色: 青柠
釉料: 亮光
属性: 渐变釉
釉号.: 58895
颜色号: LM



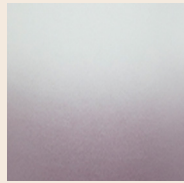
颜色: 灰粉红色
釉料: 亮光
属性: 渐变釉
釉号.: 58999
颜色号: DP



颜色: 鼠尾草
釉料: 亮光
属性: 渐变釉
釉号.: 59005
颜色号: SG

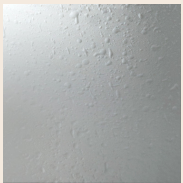


颜色: 灰蓝色
釉料: 亮光
属性: 渐变釉
釉号.: 58482
颜色号: BU



颜色: 紫色
釉料: 亮光
属性: 渐变釉
釉号.: 59003
颜色号: PU

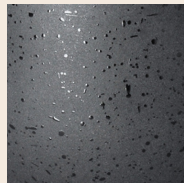
手工釉



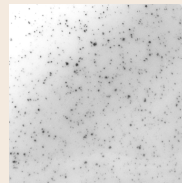
颜色: 白理石
釉料: 哑光
属性: 手工釉
釉号.: 31825+16149
颜色号: RA



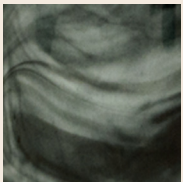
颜色: 花岗岩
釉料: 哑光
属性: 手工釉
釉号.: 21201+20945
颜色号: GL



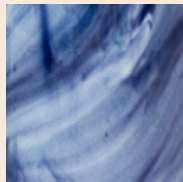
颜色: 黑岩石
釉料: 哑光
属性: 手工釉
釉号.: 31826+15048
颜色号: GL



颜色: 喷点
釉料: 亮光
属性: 手工釉
釉号.: C6278-5
颜色号: -



颜色: 黑色
釉料: 亮光
属性: 水墨釉
釉号.: 15048
颜色号: BK



颜色: 宝蓝色
釉料: 亮光
属性: 水墨釉
釉号.: 15059
颜色号: CB

亮光反应釉



颜色: 焦糖色
釉料: 亮光
属性: 反应釉
釉号.: 18885
颜色号: CA



颜色: 酱果色
釉料: 亮光
属性: 反应釉
釉号.: 35176
颜色号: BE



颜色: 玫瑰
釉料: 亮光
属性: 反应釉
釉号.: 35194
颜色号: RO



颜色: 黄油色
釉料: 亮光
属性: 反应釉
釉号.: 35153
颜色号: BC



颜色: 罗勒
釉料: 亮光
属性: 反应釉
釉号.: 35181
颜色号: BI



颜色: 冰蓝色
釉料: 亮光
属性: 反应釉
釉号.: 35112
颜色号: IB



颜色: 兰色
釉料: 亮光
属性: 反应釉
釉号.: 36476
颜色号: NS



颜色: 象牙色
釉料: 亮光
属性: 反应釉
釉号.: 35159
颜色号: IV



颜色: 黑色
釉料: 亮光
属性: 反应釉
釉号.: 14788+713-Q4
颜色号: -

哑光反应釉



颜色: 哑深绿
釉料: 哑光
属性: 反应釉
釉号.: 36015
颜色号: DG



颜色: 哑浅绿
釉料: 哑光
属性: 反应釉
釉号.: 36050
颜色号: LG



颜色: 哑白色
釉料: 哑光
属性: 反应釉
釉号.: 59417
颜色号: GS



颜色: 火药色
釉料: 哑光
属性: 反应釉
釉号.: 19458
颜色号: GU



颜色: 岩墨色
釉料: 哑光
属性: 反应釉
釉号.: A485
颜色号: AN



颜色: 岩朱色
釉料: 哑光
属性: 反应釉
釉号.: 57430
颜色号: CI



颜色: 岩碧色
釉料: 哑光
属性: 反应釉
釉号.: A567
颜色号: EM



颜色: 岩冰色
釉料: 哑光
属性: 反应釉
釉号.: A1001
颜色号: GA

水流釉



颜色: 紫色
釉料: 亮光
属性: 流动性高透明釉
釉号.: 38729
颜色号: PU



颜色: 灰粉红色
釉料: 亮光
属性: 流动性高透明釉
釉号.: 38737
颜色号: DP



颜色: 粉红色
釉料: 亮光
属性: 流动性高透明釉
釉号.: 38743
颜色号: PI



颜色: 橙色
釉料: 亮光
属性: 流动性高透明釉
釉号.: 40034
颜色号: OR



颜色: 黄色
釉料: 亮光
属性: 流动性高透明釉
釉号.: 38746
颜色号: YE



颜色: 沙子色
釉料: 亮光
属性: 流动性高透明釉
釉号.: 38752
颜色号: SA



颜色: 绿色
釉料: 亮光
属性: 流动性高透明釉
釉号.: 40043
颜色号: GR



颜色: 豆青色
釉料: 亮光
属性: 流动性高透明釉
釉号.: 35374
颜色号: CG



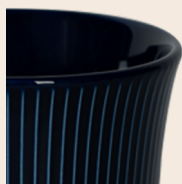
颜色: 粉青色
釉料: 亮光
属性: 流动性高透明釉
釉号.: 35377
颜色号: CL



颜色: 灰色
釉料: 亮光
属性: 流动性高透明釉
釉号.: 38754
颜色号: TP



颜色: 黑色
釉料: 亮光
属性: 流动性高透明釉
釉号.: 57542
颜色号: BK



颜色: 宝蓝色
釉料: 亮光
属性: 流动性高透明釉
釉号.: 15059
颜色号: CB



颜色: 木炭色
釉料: 亮光
属性: 流动性高透明釉
釉号.: B507
颜色号: CH



颜色: 海棠红
釉料: 亮光
属性: 流动性高透明釉
釉号.: B1672
颜色号: KR



颜色: 靛蓝色
釉料: 亮光
属性: 流动性高透明釉
釉号.: B641
颜色号: IN



颜色: 芥末色
釉料: 亮光
属性: 流动性高透明釉
釉号.: B1657
颜色号: MD

玻璃



颜色: 透明
釉料: -
属性: 材料天然色
釉号.: Glass_Colour
Bath_Clear
颜色号: -



颜色: 黑色
釉料: -
属性: 材料天然色
釉号.: Glass_Colour
Bath_Black
颜色号: -



颜色: 绿色
釉料: -
属性: 材料天然色
釉号.: Glass_Colour
Bath_Green
颜色号: -

不锈钢



颜色: 银色
釉料: -
属性: 抛光
釉号.: Stainless Steel_
Mirror_Metallic
颜色号: -



颜色: 哑黑
釉料: 电镀
属性: 电镀
釉号.: Stainless Steel_
PVD Coating_Matte Black
颜色号: -



颜色: 黄铜
釉料: 电镀
属性: 电镀
釉号.: Stainless Steel_
PVD Coating_Brass
颜色号: -



颜色: 玫瑰金
釉料: 电镀
属性: 电镀
釉号.: Stainless Steel_
PVD Coating_Rose Gold
颜色号: -

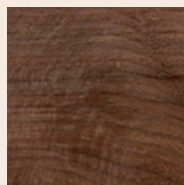
木材



颜色: 自然色
釉料: -
属性: 竹子原色
釉号.: Wood_Bamboo_
Natural
颜色号: -



颜色: 自然色
釉料: -
属性: 木头原色
釉号.: Wood_Ashwood_
Natural
颜色号: -



颜色: 自然色
釉料: -
属性: 木头原色
釉号.: Wood_Ashwood_
Walnut
颜色号: -